



**Eidsfjord  
Sjøfarm**

Troms og Finnmark fylkeskommune

Postboks 701  
9815 Vadsø

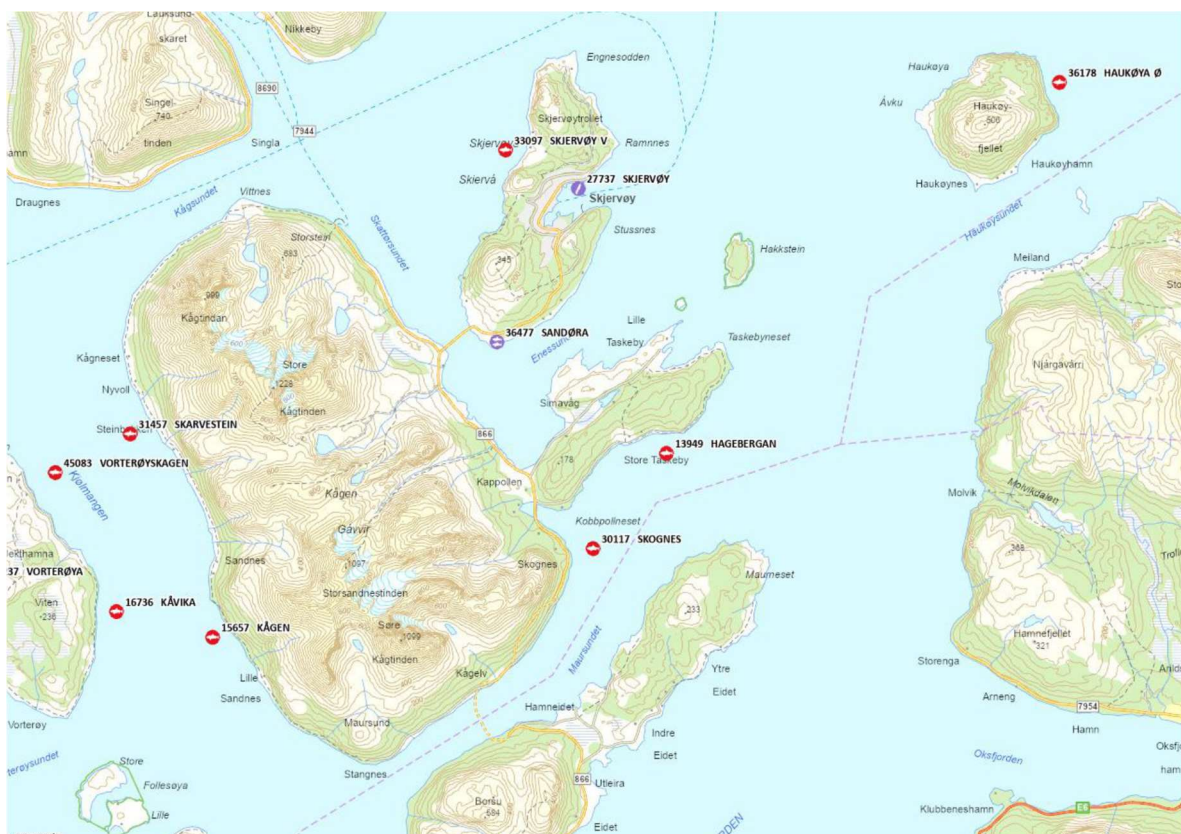
Sortland, 31.08.23

**Besøksadresse:**  
Eidsfjord Sjøfarm AS  
Lilandveien 10  
8407 Sortland

**Postadresse:**  
Postboks 84  
8401 Sortland

## Søknad om økt MTB og arealendring for lokalitet Hagebergan

Eidsfjord Sjøfarm AS (ES) søker med dette om arealendring og økt MTB for lokalitet 13949 Hagebergan. Lokaliteten ligger i Maursundet, i Skjervøy kommune. Plassering av lokaliteten er vist i kartet under. Anlegget består i dag av en rammefortøyning med 2x7 bur, 70x70 meter. Vi søker nå om endring av areal for flytting av anlegget innenfor tilgjengelig areal i arealplanen, og utvidelse av overflateareal. Ny anleggskonfigurasjon vil bestå av 2x6 bur, 100x100 meter, total overflate vil være 200x600 meter. I tillegg søker vi om økt MTB, fra 3 600 tonn til 4 600 tonn.



Figur 1: Oversiktskart over området, med omkringliggende lokaliteter markert. Kart fra [www.fiskerdir.no](http://www.fiskerdir.no).

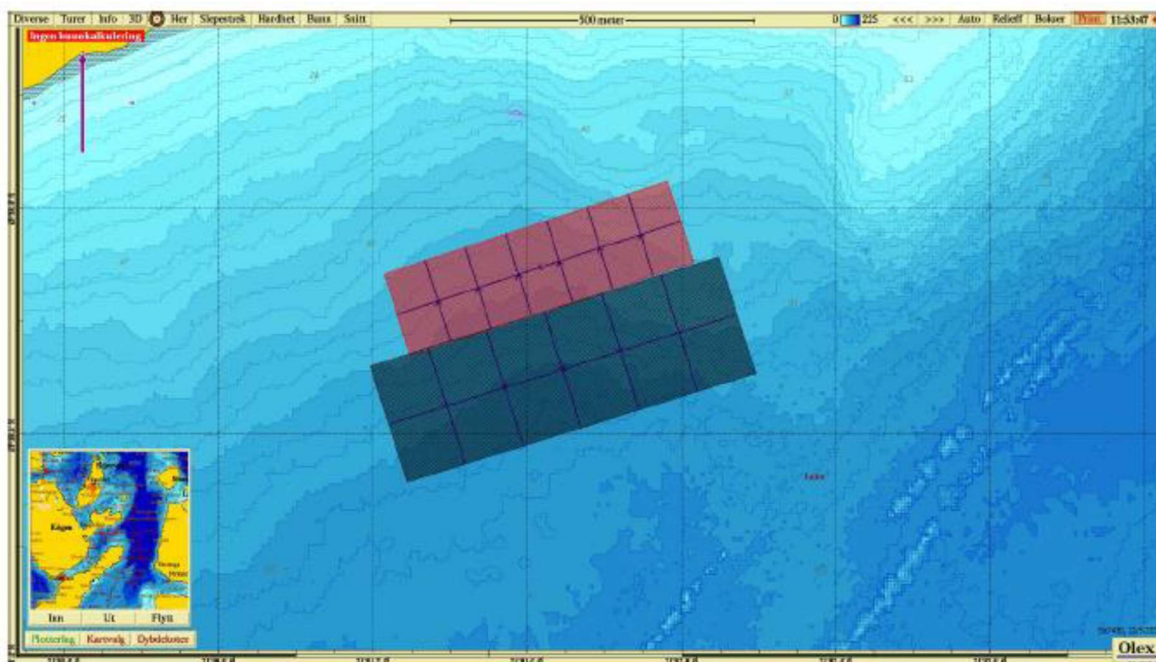
## Bakgrunn

ES kjøpte ekstra produksjonskapasitet i auksjonsrunden til Nærings- og Fiskeridepartementet i august 2020 og oktober 2022. Dette vil utløse behov for større produksjonskapasitet på lokaliteter, og dermed endring i lokalitetsstruktur. Dette kan gjøres både ved økning av MTB på eksisterende lokaliteter, og ved søknad om nye lokaliteter. God lokalitetsstruktur vil være avgjørende for optimal utnyttelse av lokaliteter.

### Lokalitet 13949 Hagebergan

ES driver i dag lokalitet Hagebergan med maksimal tillatt biomasse på 3 600 tonn. Vi har tidligere gjennomført produksjon av flere generasjoner ved lokaliteten, med siste utsett vår 2022, og planlagt ferdig utslaktet lokalitet i løpet av høsten 2023.

Vi har hatt god drift ved lokaliteten, og ser at det er mulig å få bedre resultater, både for fisk og resipient ved å gjøre en justering av plassering. Ved å flytte anlegget noe innenfor tilgjengelig areal, vil vi få større bur og bedre forhold for fisken i merdene. Planlagt anlegg vil være plassert noe lengre ut i sundet, forskjøvet rett ut i forhold til dagens plassering.



Figur 2: Planlagt anlegg (rødt) og eksisterende anlegg (grønt).

Ved lokalitetens plassering skråner bunnen relativt jevnt utover fra land. Dypet i anleggsområdet varierer mellom ca 75 til 112 meter. Sørlige del av anlegget ligger over dyp på ca 112 meter, mens bunnen skråner til ca 75 meter på grunnere områder inn mot land (Justad, 2023).

Oppsummering av siste B-undersøkelser ved nåværende lokalitet:

Dato	Type undersøkelse	Lokalitetstilstand
10.05.2023	Forundersøkelse B	1
16.07.2020	Høyeste belastning	1
16.04.2019	Før utsett	1
22.09.2016	Høyeste belastning	2

Tabellen viser at det har vært gode resultater ved produksjon i henhold til dagens MTB, og vi mener av den grunn at det er rom for økt MTB.

Forundersøkelse ved ny plassering er gjennomført i januar 2023. Resultat på B-undersøkelse ble tilstand 1 og i C-undersøkelsen ble hovedtilstand satt til Meget god.

Eidsfjord Sjøfarm AS har tre lokaliteter i området Skjervøy / Nordreisa. Produksjonen er koordinert mellom alle aktører i området, for å sikre tilstrekkelig brakklegging og produksjon i soner.

### Oppsummering

Endret areal for lokaliteten vil gi bedre miljøforhold og fiskevelferd ved lokaliteten, og vi kan øke MTB for lokaliteten.

Med vennlig hilsen  
**Eidsfjord Sjøfarm AS**



**Roger Simonsen**

Daglig leder