

Akvakultursøknad

Ny lokalitet

Bjørnvika

SP-2023-000323

LERØY AURORA SJØ AS

Org.no.930155179

Troms og Finnmark fylkeskommune
Skjervøy kommune

Innsendt 25.08.2023

Akvakultursøknad SP-2023-000323

SØKNADEN GJELDER	
TILLATELSE	
Gjelder søknaden eksisterende tillatelser? *	Ja
Tillatelser som er søkt klarert:	
T-G-0010	
T-K-0002	
T-T-0001	
T-T-0008	
T-T-0010	
T-T-0015	
Last opp ett eller flere tilsagn (frivillig)	
MAKSIMAL TILLATT BIOMASSE	
Ønsket maksimal tillatt biomasse *	7200 tonn
Planlagt produksjon per produksjonssyklus *	8000 tonn
Planlagt fôrforbruk per produksjonssyklus *	8800 tonn
Varighet produksjonssyklus *	18 mnd
Maksimal utfôring per måned *	1320 tonn
Behov for lokaliteten *	
Økt bærekraft og bedre utnyttelse av disponible tillatelser.	

AREALPLANER OG VERNETILTAK

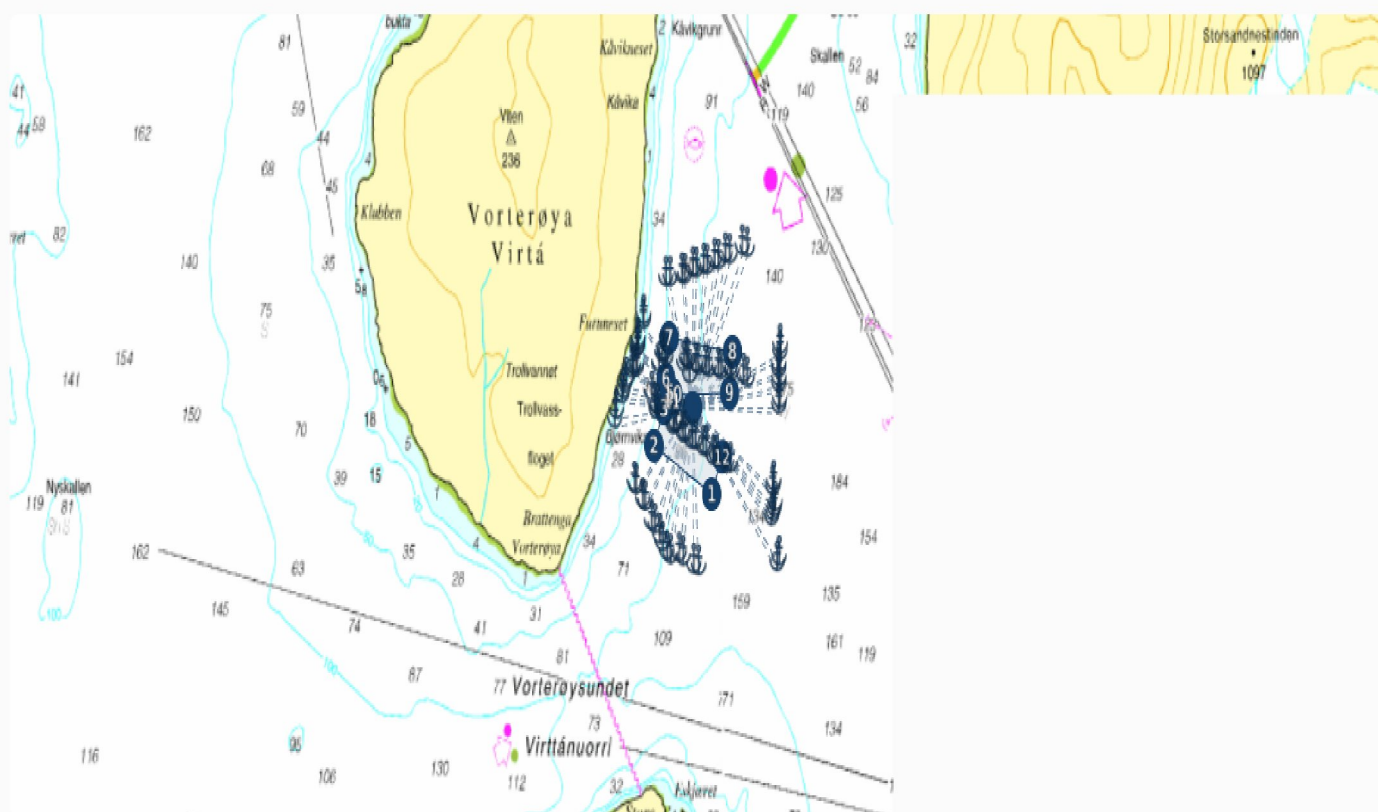
Strider tiltaket mot vedtatte arealplaner? *

Nei

Strider tiltaket mot vernetiltak? *

Nei

LOKALITET



Midtpunkt

69° 56.727' 20° 41.566'

Område

69° 56.479' 20° 41.849'

69° 56.618' 20° 40.996'

69° 56.725' 20° 41.147'

69° 56.753' 20° 41.216'

69° 56.769' 20° 41.229'

69° 56.809' 20° 41.172'

69° 56.927' 20° 41.218'

69° 56.887' 20° 42.156'

69° 56.769' 20° 42.112'

69° 56.764' 20° 41.274'

69° 56.748' 20° 41.261'

69° 56.586' 20° 42.000'

Ankerpunkter

69° 56.812' 20° 40.675'

69° 56.821' 20° 40.693'

69° 56.859' 20° 41.116'

69° 56.860' 20° 41.155'

69° 56.842' 20° 41.474'

69° 56.837' 20° 41.501'

69° 56.828' 20° 41.616'

69° 56.822' 20° 41.650'

69° 56.821' 20° 41.765'

69° 56.814' 20° 41.809'

69° 56.815' 20° 41.951'

69° 56.809' 20° 41.988'

69° 56.814' 20° 42.122'

69° 56.808' 20° 42.158'

69° 56.797' 20° 42.319'

69° 56.786' 20° 42.376'

69° 56.488' 20° 42.767'

69° 56.475' 20° 42.752'

69° 56.429' 20° 42.788'

69° 56.414' 20° 42.771'

69° 56.401' 20° 42.752'

69° 56.388' 20° 42.735'

69° 56.273' 20° 42.848'

69° 56.257' 20° 42.817'

69° 56.246' 20° 41.656'

69° 56.251' 20° 41.585'

69° 56.274' 20° 41.427'

69° 56.283' 20° 41.368'

69° 56.279' 20° 41.241'

69° 56.288' 20° 41.189'

69° 56.314' 20° 41.122'

69° 56.336' 20° 41.082'

69° 56.365' 20° 41.011'

69° 56.373' 20° 40.964'

69° 56.431' 20° 40.865'

69° 56.438' 20° 40.832'

69° 56.478' 20° 40.731'

69° 56.486' 20° 40.708'

69° 56.669' 20° 40.416'

69° 56.695' 20° 40.440'

69° 56.739' 20° 40.522'

69° 56.754' 20° 40.540'

69° 56.771' 20° 40.565'

69° 56.785' 20° 40.591'

69° 56.953' 20° 40.841'

69° 56.965' 20° 40.846'

69° 57.075' 20° 41.171'

69° 57.075' 20° 41.235'

69° 57.084' 20° 41.411'

69° 57.083' 20° 41.452'

69° 57.102' 20° 41.573'

69° 57.100' 20° 41.623'

69° 57.112' 20° 41.734'

69° 57.109' 20° 41.782'

69° 57.126' 20° 41.893'

69° 57.125' 20° 41.950'

69° 57.142' 20° 42.052'

69° 57.139' 20° 42.116'

69° 57.165' 20° 42.301'

69° 57.158' 20° 42.375'

69° 56.880' 20° 42.864'

69° 56.863' 20° 42.862'

69° 56.826' 20° 42.843'

69° 56.813' 20° 42.841'

69° 56.787' 20° 42.848'

69° 56.772' 20° 42.840'

69° 56.725' 20° 42.856'

69° 56.709' 20° 42.843'

69° 56.543' 20° 42.130'

69° 56.543' 20° 42.072'

69° 56.560' 20° 41.924'

69° 56.562' 20° 41.872'

69° 56.588' 20° 41.767'

69° 56.590' 20° 41.723'

69° 56.606' 20° 41.610'

69° 56.608' 20° 41.560'

69° 56.629' 20° 41.457'

69° 56.630' 20° 41.421'

69° 56.657' 20° 41.322'

69° 56.657' 20° 41.291'

69° 56.708' 20° 41.042'

69° 56.714' 20° 41.009'

69° 56.818' 20° 40.740'

69° 56.828' 20° 40.743'

69° 56.874' 20° 40.753'

69° 56.881' 20° 40.755'

69° 56.891' 20° 40.759'

69° 56.899' 20° 40.763'

69° 56.829' 20° 41.070'

69° 56.847' 20° 41.176'

69° 56.830' 20° 41.438'

69° 56.797' 20° 41.524'

69° 56.666' 20° 41.413'

69° 56.651' 20° 41.280'

69° 56.694' 20° 41.031'

69° 56.745' 20° 40.966'

Anleggsskisse *

VEDLEG~4.PDF

Plankart *

VEDLEG~4.PDF

Skriv inn ønsket lokalitetsnavn *

Bjørnvika

FERDSEL OG SIKKERHET

ANLØP AV FARTØY

Trafikk og påvirkning *

Etter endringen vil det ikke være vesentlige forskjeller i trafikken, sammenliknet med dagens anleggsplassering. Anlegget vil generere trafikk med servicebåter i forbindelse med utsett og tilsyn med anlegg, brønnbåter og røkterbåter i forbindelse med innsett, uttak og eventuell behandling av fisk. Frekvensen av brønnbåt vil være høyest ved uttak av slaktefisk. Fôr leveres med egne båter, hvor frekvensen er høyest når produksjonen er på topp, fortrinnsvis på sensommer/høst. På daglig basis vil det være trafikk i anlegget med lokalitetsbåter og lettbåter.

Se figur 3, 4 og 5 i vedlagte pdf "Vedlegg 8 Behovsvurdering KU Bjørnvika Skjervøy Lerøy Aurora rev 14.07.23"

Trafikk og påvirkning *

VEDLEG~1.PDF

MILJØ

FORUNDERSØKELSE

Rapport fra forundersøkelsen *

Vedlegg
4_Forundersøkelse_Bjørnvika_Skjervøy_Lerøy_14juli23.pdf

Kartdokumentasjon *

Vedlegg
4_Forundersøkelse_Bjørnvika_Skjervøy_Lerøy_14juli23.pdf

Strømmålinger *

Vedlegg 5 Strømmålinger Bjørnvika Skjervøy
Lerøy 14juli23.pdf

B-undersøkelser *	Vedlegg 6 B LA Nye Kåvika 110206339-3000-01-001_14.06.23.pdf
C-undersøkelser (frivillig)	Vedlegg 7 C LA Nye Kåvika 110206340-3001-01-001_14.06.23.pdf
Andre vedlegg (frivillig)	
NØTER	
Notttype *	
Rettvegget sylinderpose, Ø160 meter	
Notdybde *	15 meter
Notbehandling *	Aquanet B30/B45. Kobberfri og vannbasert impregnering.

DYREHELSE OG -VELFERD	
METODER OG UTSTYR	
Er metoden dokumentert velferdsmessig forsvarlig? *	Ja
Dokumentasjon av velferdskonsekvenser (frivillig)	
INTERNKONTROLLSYSTEM	
Innholdsfortegnelse internkontrollsystem *	Vedlegg 9_IK System_Lerøy Aurora_14.06.23.pdf

Biosikkerhetsplan *

Vedlegg 11 Biosikkerhetsplan lokalitet Kåvika
14.06.23.pdf

Risikoanalyse for fiskevelferd *

Vedlegg 11 Biosikkerhetsplan lokalitet Kåvika
14.06.23.pdf

Beredskapsplan *

Vedlegg 10_Beredskapsplaner_Lerøy
Aurora_14.06.23.pdf

Tilleggsopplysninger (frivillig)

VANNBEHANDLING

Vannbehandling

KONSEKVENsutredning

EGEN VURDERING

Vurdering
av
vesentlige
virkninger *

Vurdering av vesentlige virkninger *

VEDLEG~1.PDF

KONSEKVENsutredning

Konsekvensutredning (frivillig)

ANDRE OPPLYSNINGER

TILLEGGSINFORMASJON

Tilleggsinformasjon (frivillig)

KONTAKTINFORMASJON

E-postadresse kontaktperson *

torgeir@leroyaurora.no

Telefonnummer kontaktperson *

93850189

E-postadresse søker (frivillig)

post@leroyaurora.no

SAKSBEHANDLINGSGEBYR

Kvittering for betalt gebyr *

Vedlegg 1 Gebyr Bjørnvika
Skjervøy_Lerøy_rev17.07.23.pdf

UNNTATT OFFENTLIGHET

Søkers
vurdering
(frivillig)

Søkers vurdering (frivillig)